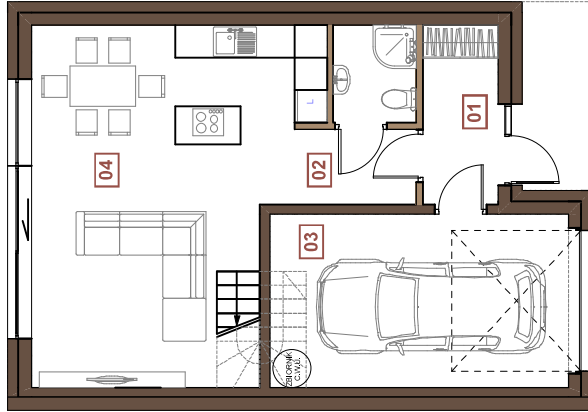




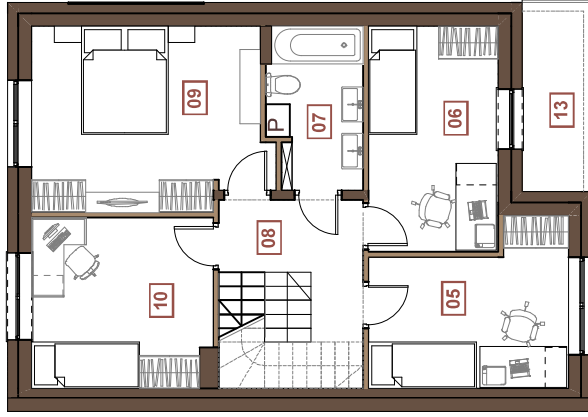
PARK RESIDENCE

ABRE
DEVELOPMENT

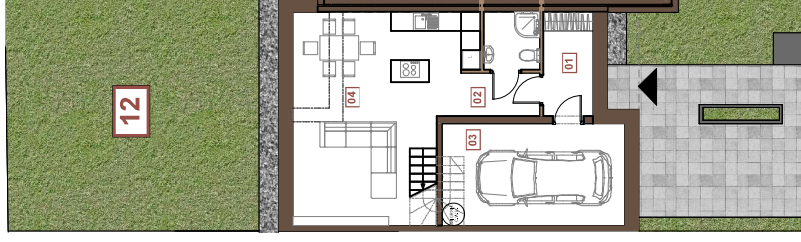
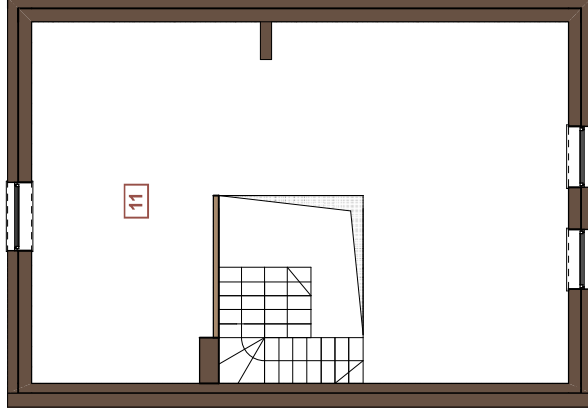
RZUT PARTERU



RZUT PIĘTRA



RZUT ANTRESOLI



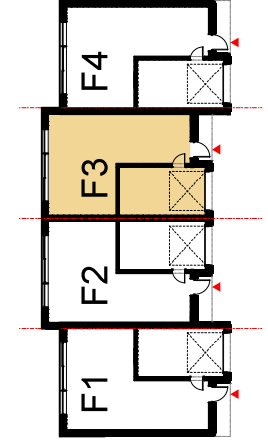
OGRÓD - MINIATURA



- KARTA POGŁADOWA PO PRZEJRY REZERWACYJNE
- POWIERZCHNIA UŻYTKOWA LOKALU JEST OKREŚLONA ZGODNIE ZASADAMI ZAWARTYMI W POLSKIEJ NORMIE PN-ISO 9806:2016-12
- POWIERZCHNIA UŻYTKOWA LOKALU JEST OKREŚLONA W MIEJSCU PO PRZECIĘCIU DŁA WYMARÓW LOKALU W STANIE WYKONCZONYM TYNKEREM NA POZIOME PODŁOGI, NIE LICZĄC UŻYTKOWEJ LOKALU WŁAZA SIE POWIERZCHNIE ELEMENTÓW WYKONCZONYCH W STANIE SUROWYM (CIEPŁOTA, ŚCIEŻKA, WŁAZIENIE, POWIERZCHNIE OKIEN, WYKONCZONYCH W STANIE SUROWYM)
- WYMIARY PODANE SĄ W STANIE SUROWYM BEZ WYKONCZENIA WYMIARÓW (MOCY, UŁEC, ŚWIETELNIK, ZWIANKÓW, WSZYSTKIE WYMIARY SĄ W STANIE SUROWYM BEZ WYKONCZENIA)
- ROZKŁAD WIELKOŚCI ŚRĘTSÓB I KIERUNEK OTWIERANIA OKIEN MOŻE ULEC ZMIANIE
- UŁEC MEBLIARKI ZWIANKÓW
- WEWNĘTRZNA STOLARKA DRZWIOWA, ELEMENTY BIEGŁO PODŁOGOWYCH I OKIENNE, ELEMENTY BIEGŁO PODŁOGOWYCH I OKIENNE MOŻE ULEC ZMIANIE
- W OGRÓDKACH I LOKATORSKICH MOŻE NASTĄPIĆ KONIECZNE WYKONCZENIE WYSOKOŚCI TERENU.

ZESTAWIENIE POWIERZCHNI

PARTER	01	Ściana	5 MF
	02	Lazienka	2,8 MF
	03	Garaz	17,9 MF
	04	Słobit z aneksem	34,2 MF
PIĘTRO	05	Pokój 1	10,2 MF
	06	Pokój 2	10,5 MF
	07	Lazienka	5,1 MF
	08	Hall	14,9 MF
	09	Pokój 3	14,9 MF
	10	Pokój 4	10,8 MF
ANTRESOLA	11	Antresola	55,6 MF
OGRÓD	12		83 MF



LOKAL F 3	POWIERZCHNIA WEWNĘTRZNA zgodnie z normą PN-ISO 9806:1997	181,1 MF	
	POWIERZCHNIA POD SŁOBIAMI (WŁAZIENIE DO DEBIANTAZU)	2,9 MF	
	13	BALCON	4,7 MF
	POWIERZCHNIA DZIENNA	184,8 MF	
	POWIERZCHNIA PODŁOŻI	188 MF	
	POWIERZCHNIA UŻYTKOWA	178,2 MF	
	POW. WYCIECJA STROPU NA ANTRESOLI	9,3 MF	

