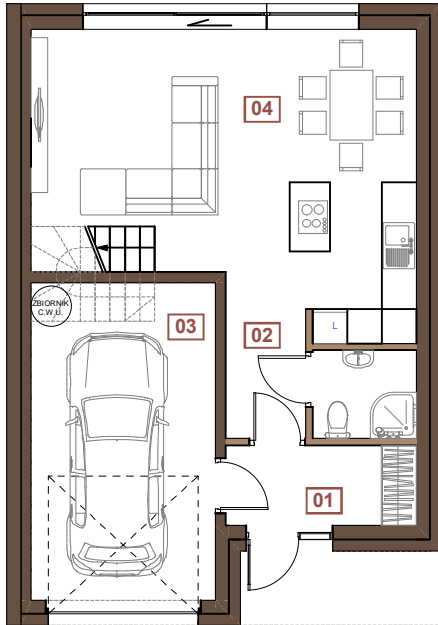




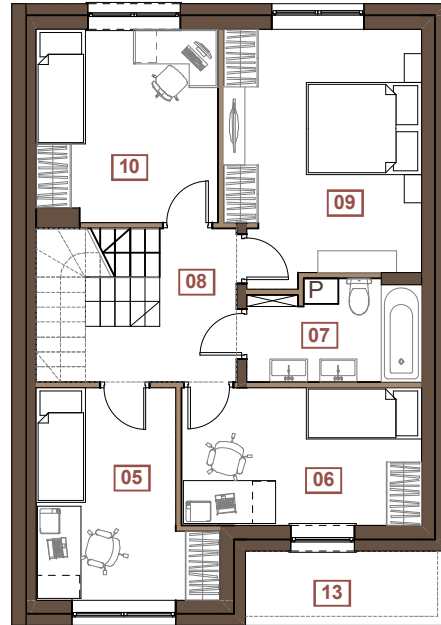
PARK RESIDENCE



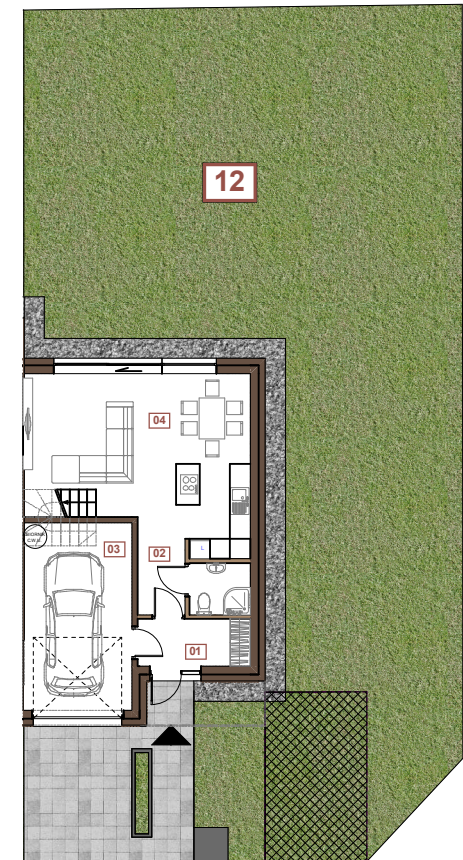
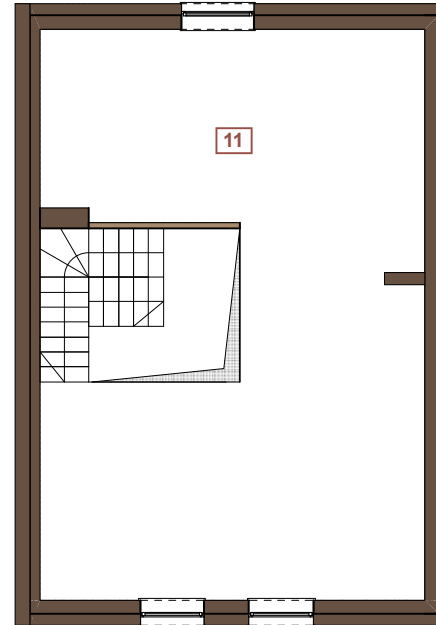
RZUT PARTERU



RZUT PIĘTRA



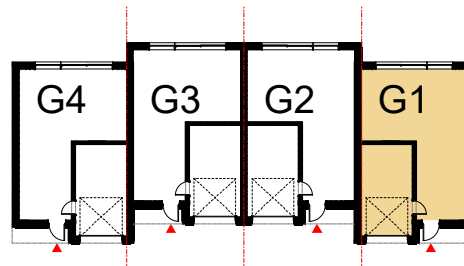
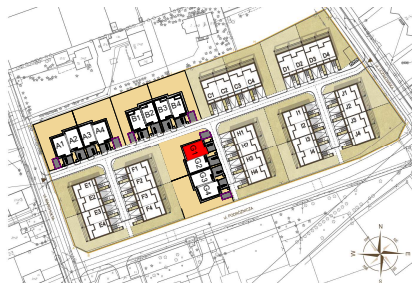
RZUT ANTRESOLI



OGRÓD - MINIATURA



- KARTA POGŁĄDOWA NA POTRZEBY REZERWACYJNE.
- POWIERZCHNIA UŻYTKOWA LOKALU JEST OKREŚLONA ZGODNIE Z ZASADAMI ZAWARTYMI W POLSKIEJ NORMIE PN-ISO 9836:2015-12.
- POWIERZCHNIA UŻYTKOWA LOKALU JEST OBLICZANA W METRACH KWADRATOWYCH Z DOKŁADNOŚCIĄ DO DWÓCH MIEJSC PO PRZECIŃNIU. DLA WYMIARÓW LOKALU W STANIE WYKONCZONYM TYNKIEM, NA POZIOMEJ PODŁOŻY, NIE LICZĄC LISTEW PRZYPODŁOGOWYCH, PROGÓW I.TP. DO POWIERZCHNI UŻYTKOWEJ LOKALU WILCZA SIĘ POWIERZCHNIE ELEMENTÓW NADAJĄCYCH SIĘ DO DEMONTAŻU (ŚCIANKI DZIAŁOWE), NIE SĄ WILCZANE POWIERZCHNIE OTWORÓW NA DRZWI I OKNA ORAZ NISZE W ELEMENTACH ZAMYKAJĄCYCH.
- POWIERZCHNIE MOGĄ ULEĆ NIEWIELKIM ZMIANOM.
- WYMIARY MOGĄ ULEĆ NIEWIELKIM ZMIANOM. WSZYSTKIE WYMIARY PODANE SĄ W STANIE SUROWYM BEZ WYKONCZENIA ŚCIAN (TYNK, GLAZURA, I.TP.).
- ROZKŁAD, WIELKOŚĆ I SPOŚÓB / KIERUNEK OTWIERANIA OKIEN MOŻE ULEĆ ZMIANIE.
- LOKALIZACJA PODŁĄCZEN POD URZĄDZENIA SANITARNE MOŻE ULEĆ NIEWIELKIM ZMIANOM.
- WEWNĘTRZNA STOLARKA DRZWIOWA, ELEMENTY BIAŁEGO MONTAŻU ORAZ WYPOSAŻENIE WYPOSAŻENIE SŁUŻY CEŁOM PREZENTACJI NABYWANEGO LOKALU, NIE STANOWI ZOBOWIĄZANIA UMOWNEGO I MA JEDYNIĘ CHARAKTER POGŁĄDOWY.
- W OGRÓDKACH LOKATORSKICH MOŻE NASTĄPIĆ KONIECZNOŚĆ NIWELACJI RÓŻNIC WYSOKOŚCI TERENU.



ZESTAWIENIE POWIERZCHNI

PARTER	01	Sień	5 M ²
	02	Łazienka	2,8 M ²
	03	Garaż	17,9 M ²
	04	Salon z aneksem	34,2 M ²
PIĘTRO	05	Pokój 1	10,2 M ²
	06	Pokój 2	10,5 M ²
	07	Łazienka	5,1 M ²
	08	Hall	5,7 M ²
	09	Pokój 3	14,9 M ²
	10	Pokój 4	10,8 M ²
ANTRESOLA	11	Antresola	56,6 M ²
OGRÓD	12		220 M ²

LOKAL G 1

POWIERZCHNIA WEWNĘTRZNA zgodnie z normą PN-ISO 9836:1997	181,1 M²
POWIERZCHNIA POD ŚCIANAMI NADAJĄCYMI SIĘ DO DEMONTAŻU	2,9 M ²
13 BALKON	4,7 M ²
POWIERZCHNIA DZIAŁKI	314,1 M ²
POWIERZCHNIA PODŁOŻY	188 M ²
POWIERZCHNIA UŻYTKOWA	178,2 M ²
POW. WYCIECIA STROPU NA ANTRESOLI	9,3 M ²

