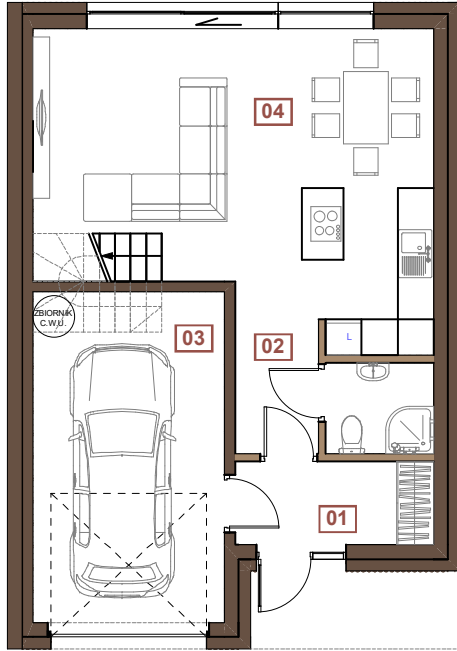


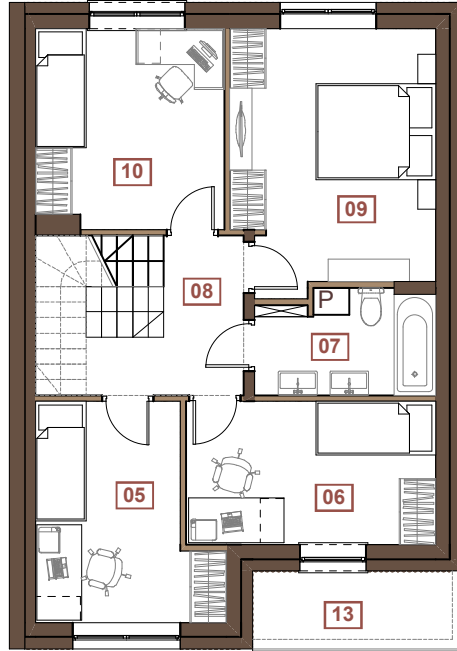


PARK RESIDENCE

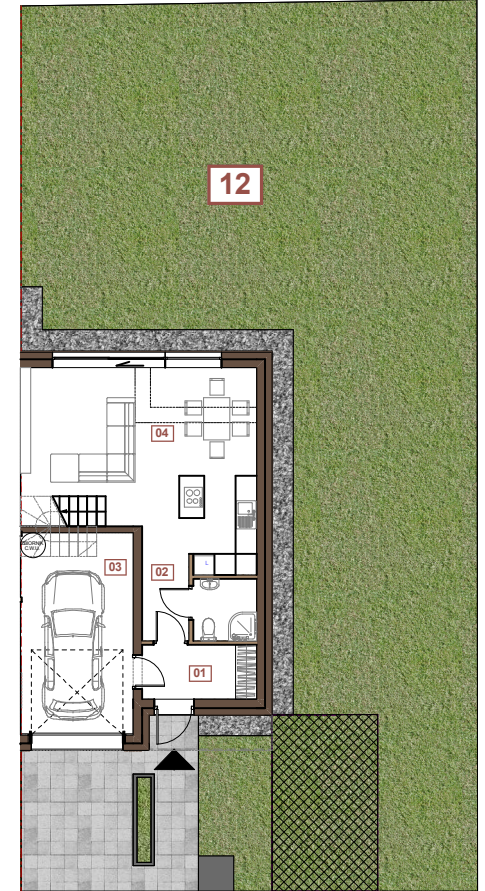
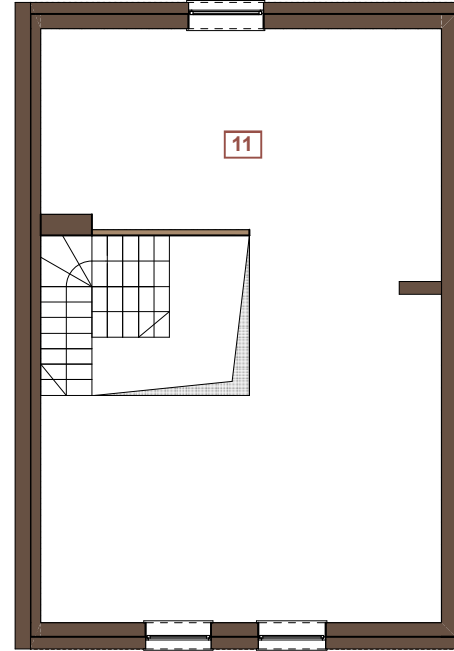
RZUT PARTERU



RZUT PIĘTRA



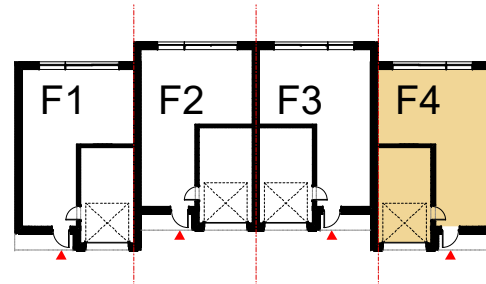
RZUT ANTRESOLI



OGRÓD - MINIATURA



- KARTA POGŁADOWA NA POTRZEBY REZERWACYJNE.
- POWIERZCHNIA UŻYTKOWA LOKALU JEST OKREŚLONA ZGODNIE Z ZASADAMI ZAWARTYMI W POLSKIEJ NORMIE PN-ISO 9836:2015-12.
- POWIERZCHNIA UŻYTKOWA LOKALU JEST OBLICZANA W METRACH KWADRATOWYCH Z DOKŁADNOŚCIĄ DO DWÓCH MIEJSC PO PRZECIŃKU DLA WYMIARÓW LOKALU W STANIE WYKOŃCZONYM TYNKIEM, NA POZIOME PODŁOGI, NIE LICZĄC LISTEW PRZYPODŁOGOWYCH, PROGÓW ITP. DO POWIERZCHNI UŻYTKOWEJ LOKALU WŁICZA SIĘ POWIERZCHNIE ELEMENTÓW NADAJĄCYCH SIĘ DO DEMONTAŻU (SCIANKI DZIAŁOWE), NIE SĄ WŁICZANE POWIERZCHNIE OTWORÓW NA DRZWI I OKNA ORAZ NISZE W ELEMENTACH ZAMYKAJĄCYCH.
- POWIERZCHNIE MOGĄ ULEĆ NIEWIELKIM ZMIANOM.
- WYMIARY MOGĄ ULEĆ NIEWIELKIM ZMIANOM. WSZYSTKIE WYMIARY PODANE SĄ W STANIE SUROWYM BEZ WYKOŃCZENIA ŚCIAN (TYNK, GLAZURA, ITP).
- ROZKŁAD, WIELKOŚĆ I SPOSOB / KIERUNEK OTWIERANIA OKIEN MOŻE ULEĆ ZMIANIE.
- LOKALIZACJA PODŁĄCZEŃ POD URZĄDZENIA SANITARNE MOŻE ULEĆ NIEWIELKIM ZMIANOM.
- WEWNĘTRZNA STOLARKA DRZWIOWA, ELEMENTY BIAŁEGO MONTAŻU ORAZ WYRSOWANE WYPOSAŻENIE SŁUŻY CEŁOM PREZENTACJI NABYWANEGO LOKALU, NIE STANOWI ZOBOWIĄZANIA UMOWNEGO I MA JEDYŃE CHARAKTER POGŁADOWY.
- W OGRÓDKACH LOKATORSKICH MOŻE NASTĄPIĆ KONIECZNOŚĆ NIWELACJI RÓŻNIC WYSOKOŚCI TERENU.



ZESTAWIENIE POWIERZCHNI

PARTER	01	Sień	5 M ²
	02	Łazienka	2,8 M ²
	03	Garaż	17,9 M ²
	04	Salon z aneksem	34,2 M ²
PIĘTRO	05	Pokój 1	10,2 M ²
	06	Pokój 2	10,5 M ²
	07	Łazienka	5,1 M ²
	08	Hall	5,7 M ²
	09	Pokój 3	14,9 M ²
	10	Pokój 4	10,8 M ²
ANTRESOLA	11	Antresola	56,6 M ²
OGRÓD	12		249 M ²

LOKAL F 4

POWIERZCHNIA WEWNĘTRZNA zgodnie z normą PN-ISO 9836:1997		181,1 M ²
	POWIERZCHNIA POD ŚCIANAMI NADAJĄCYMI SIĘ DO DEMONTAŻU	2,9 M ²
13	BALKON	4,7 M ²
	POWIERZCHNIA DZIAŁKI	336,2 M ²
	POWIERZCHNIA PODŁOGI	188 M ²
	POWIERZCHNIA UŻYTKOWA	178,2 M ²
	POW. WYCIECIA STROPU NA ANTRESOLI	9,3 M ²