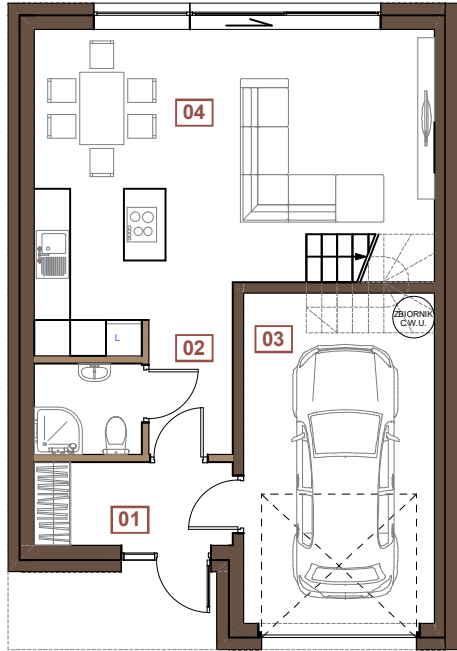


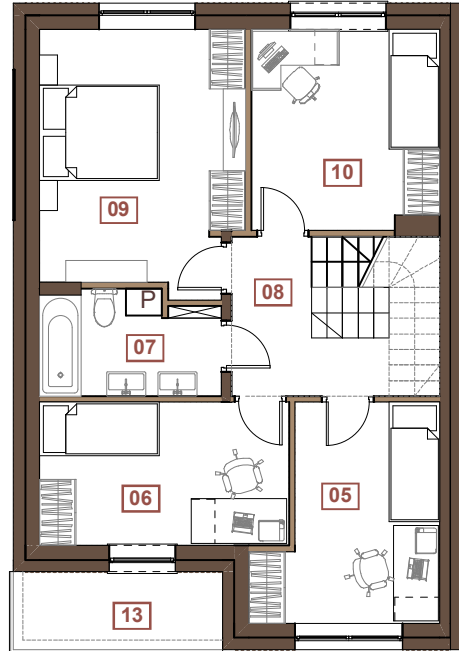


PARK RESIDENCE

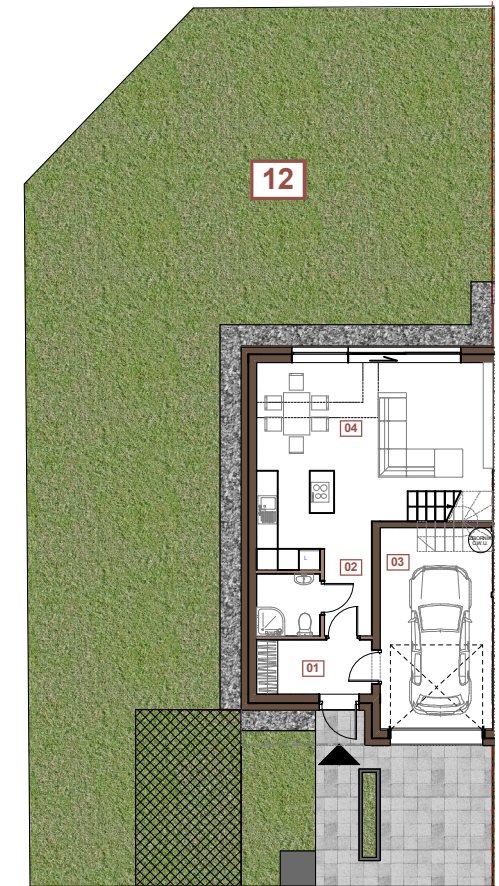
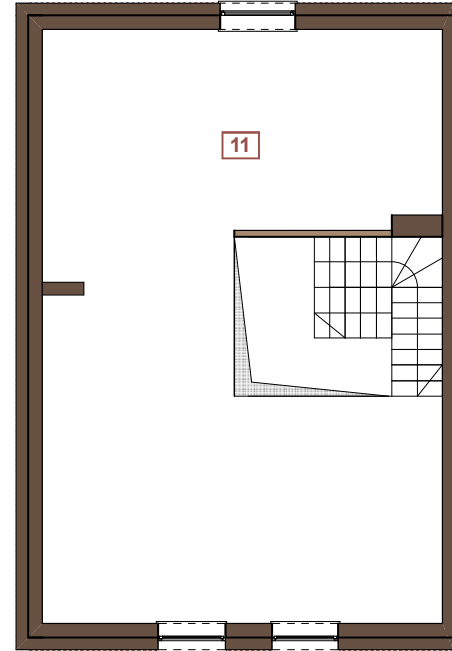
RZUT PARTERU



RZUT PIĘTRA



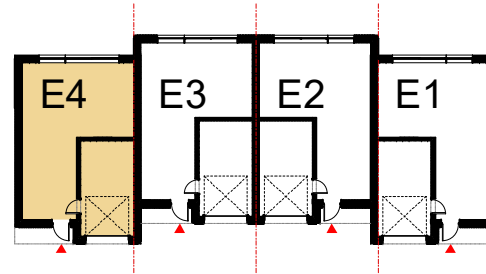
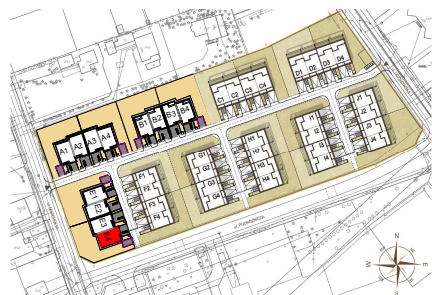
RZUT ANTRESOLI



OGRÓD - MINIATURA



- KARTA POGŁADOWA NA POTRZEBY REZERWACYJNE.
- POWIERZCHNIA UŻYTKOWA LOKALU JEST OKREŚLONA ZGODNIE Z ZASADAMI ZAWARTYMI W POLSKIEJ NORMIE PN-ISO 9836:2015-12.
- POWIERZCHNIA UŻYTKOWA LOKALU JEST OBLICZANA W METRACH KWADRATOWYCH Z DOKŁADNOŚCIĄ DO DWÓCH MIEJSC PO PRZECIŃNIKU, DLA WYMIARÓW LOKALU W STANIE WYKONCZONYM TYNKIEM, NA POZIOMIEJ PODŁOŻY, NIE LICZĄC LISTEW PRZYPODŁOGOWYCH, PROGÓW ITP. DO POWIERZCHNI UŻYTKOWEJ LOKALU WŁICZA SIĘ POWIERZCHNIE ELEMENTÓW NADAJĄCYCH SIĘ DO DEMONTAŻU (SCIANKI DZIAŁOWE), NIE SĄ WŁICZANE POWIERZCHNIE OTWORÓW NA DRZWI I OKNA ORAZ NISZE W ELEMENTACH ZAMYKAJĄCYCH.
- POWIERZCHNIE MOGĄ ULEĆ NIEWIELKIM ZMIANOM.
- WYMIARY MOGĄ ULEĆ NIEWIELKIM ZMIANOM. WSZYSTKIE WYMIARY PODANE SĄ W STANIE SUROWYM BEZ WYKONCZENIA SCIAŃ (TYNK, GLAZURA, ITP.).
- ROZKŁAD, WIELKOŚĆ I SPOSOB / KIERUNEK OTWIERANIA OKIEN MOŻE ULEĆ ZMIANIE.
- LOKALIZACJA PODŁĄCZEŃ POD URZĄDZENIA SANITARNE MOŻE ULEĆ NIEWIELKIM ZMIANOM.
- WEWNĘTRZNA STOLARKA DRZWIOWA, ELEMENTY BIAŁEGO MONTAŻU ORAZ WRYSOwane WYPOSAŻENIE SŁUŻY CEŁOM PREZENTACJI NABYWANEGO LOKALU, NIE STANOWI ZOBOWIĄZANIA UMOWNEGO I MA JEDYŃNIE CHARAKTER POGŁADOWY.
- W OGRÓDKACH LOKATORSKICH MOŻE NASTĄPIĆ KONIECZNOŚĆ NIWELACJI RÓŻNIC WYSOKOŚCI TERENU.



ZESTAWIENIE POWIERZCHNI

PARTER	01	Sień	5 M ²
	02	Łazienka	2,8 M ²
	03	Garaż	17,9 M ²
	04	Salon z aneksem	34,2 M ²
PIĘTRO	05	Pokój 1	10,2 M ²
	06	Pokój 2	10,5 M ²
	07	Łazienka	5,1 M ²
	08	Hall	5,7 M ²
	09	Pokój 3	14,9 M ²
	10	Pokój 4	10,8 M ²
ANTRESOLA	11	Antresola	56,6 M ²
OGRÓD	12		274 M ²

LOKAL E 4

POWIERZCHNIA WEWNĘTRZNA zgodnie z normą PN-ISO 9836:1997 **181,1 M²**

	POWIERZCHNIA POD ŚCIANAMI NADAJĄCYMI SIĘ DO DEMONTAŻU	2,9 M ²
13	BALKON	4,7 M ²
	POWIERZCHNIA DZIAŁKI	329,4 M ²
	POWIERZCHNIA PODŁOŻY	188 M ²
	POWIERZCHNIA UŻYTKOWA	178,2 M ²
	POW. WYCIECIGA STROPU NA ANTRESOLI	9,3 M ²