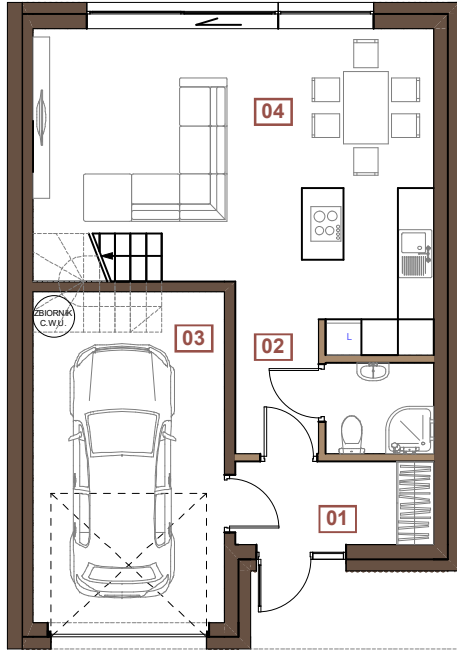




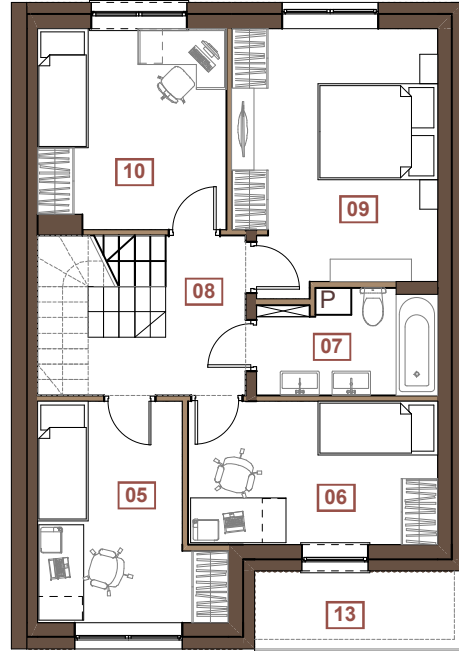
# PARK RESIDENCE



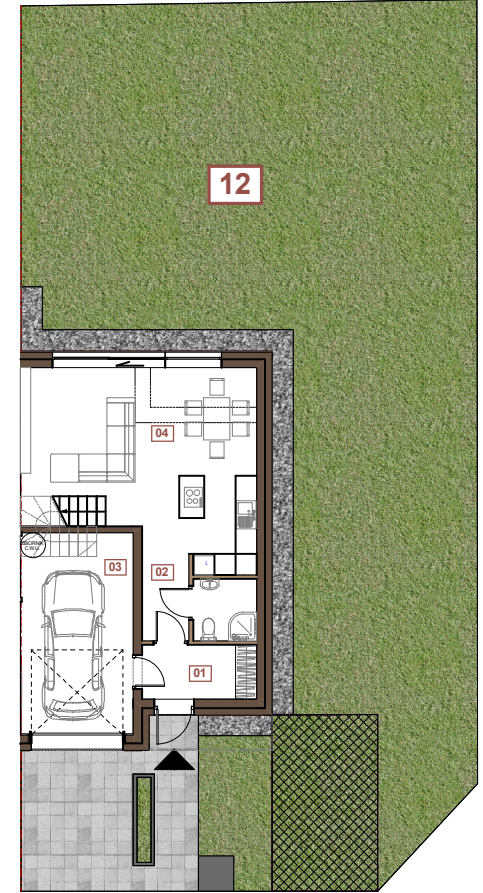
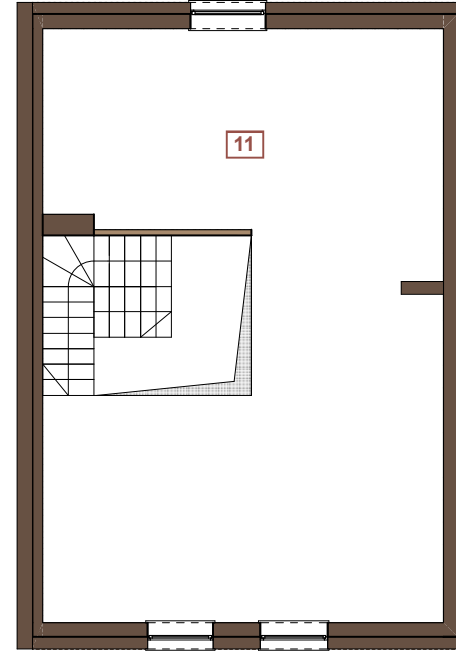
## RZUT PARTERU



## RZUT PIĘTRA



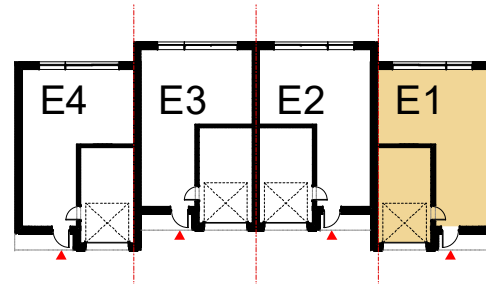
## RZUT ANTRESOLI



### OGRÓD - MINIATURA



- KARTA POGŁADOWA NA POTRZEBY REZERWACYJNE.
- POWIERZCHNIA UŻYTKOWA LOKALU JEST OKREŚLONA ZGODNIE Z ZASADAMI ZAWARTYMI W POLSKIEJ NORMIE PN-ISO 9836:2015-12.
- POWIERZCHNIA UŻYTKOWA LOKALU JEST OBLICZANA W METRACH KWADRATOWYCH Z DOKŁADNOŚCIĄ DO DWÓCH MIEJSC PO PRZECIŃKU DLA WYMIARÓW LOKALU W STANIE WYKOŃCZONYM TYNKIEM, NA POZIOME PODŁOGI, NIE LICZĄC LISTEW PRZYPODŁOGOWYCH, PROGÓW ITP. DO POWIERZCHNI UŻYTKOWEJ LOKALU WŁICZA SIĘ POWIERZCHNIE ELEMENTÓW NADAJĄCYCH SIĘ DO DEMONTAŻU (SCIANKI DZIAŁOWE); NIE SĄ WŁICZANE POWIERZCHNIE OTWORÓW NA DRZWI I OKNA ORAZ NISZE W ELEMENTACH ZAMYKAJĄCYCH.
- POWIERZCHNIE MOGĄ ULEĆ NIEWIELKIM ZMIANOM.
- WYMIARY MOGĄ ULEĆ NIEWIELKIM ZMIANOM. WSZYSTKIE WYMIARY PODANE SĄ W STANIE SUROWYM BEZ WYKOŃCZENIA ŚCIAN (TYNK, GLAZURA, ITP).
- ROZKŁAD, WIELKOŚĆ I SPOSÓB / KIERUNEK OTWIERANIA OKIEN MOŻE ULEĆ ZMIANIE.
- LOKALIZACJA PODŁĄCZEŃ POD URZĄDZENIA SANITARNE MOŻE ULEĆ NIEWIELKIM ZMIANOM.
- WEWNĘTRZNA STOLARKA DRZWIOWA, ELEMENTY BIAŁEGO MONTAŻU ORAZ WYRSOWANE WYPOSAŻENIE SŁUŻY CEŁOM PREZENTACJI NABYWANEGO LOKALU, NIE STANOWI ZOBOWIĄZANIA UMOWNEGO I MA JEDYŃE CHARAKTER POGŁADOWY.
- W OGRÓDKACH LOKATORSKICH MOŻE NASTĄPIĆ KONIECZNOŚĆ NIWELACJI RÓŻNIC WYSOKOŚCI TERENU.



### ZESTAWIENIE POWIERZCHNI

PARTER	01	Sień	5 M <sup>2</sup>
	02	Łazienka	2,8 M <sup>2</sup>
	03	Garaż	17,9 M <sup>2</sup>
	04	Salon z aneksem	34,2 M <sup>2</sup>
PIĘTRO	05	Pokój 1	10,2 M <sup>2</sup>
	06	Pokój 2	10,5 M <sup>2</sup>
	07	Łazienka	5,1 M <sup>2</sup>
	08	Hall	5,7 M <sup>2</sup>
	09	Pokój 3	14,9 M <sup>2</sup>
	10	Pokój 4	10,8 M <sup>2</sup>
ANTRESOLA	11	Antresola	56,6 M <sup>2</sup>
OGRÓD	12		272 M <sup>2</sup>

### LOKAL E 1

POWIERZCHNIA WEWNĘTRZNA zgodnie z normą PN-ISO 9836:1997		<b>181,1 M<sup>2</sup></b>
	POWIERZCHNIA POD ŚCIANAMI NADAJĄCYMI SIĘ DO DEMONTAŻU	2,9 M <sup>2</sup>
13	BALKON	4,7 M <sup>2</sup>
POWIERZCHNIA DZIAŁKI		327,7 M <sup>2</sup>
POWIERZCHNIA PODŁOGI		188 M <sup>2</sup>
POWIERZCHNIA UŻYTKOWA		178,2 M <sup>2</sup>
POW. WYCIECIA STROPU NA ANTRESOLI		9,3 M <sup>2</sup>

