



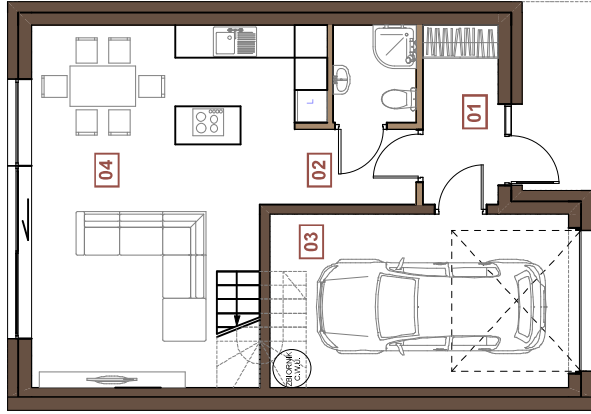




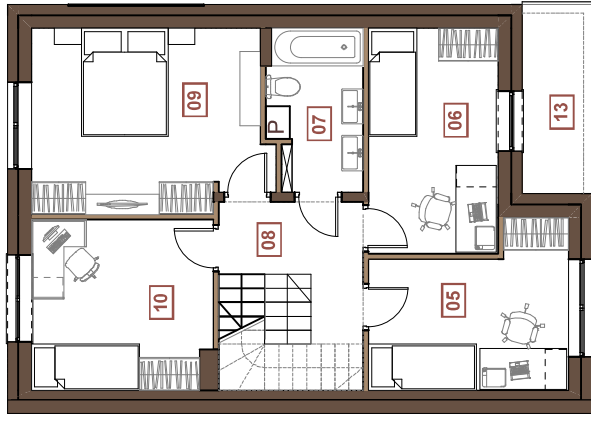
# PARK RESIDENCE

ABRE  
DEVELOPMENT

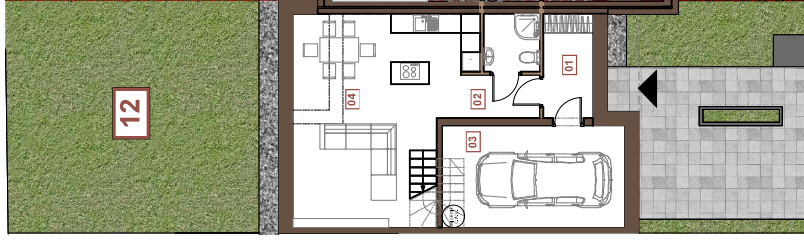
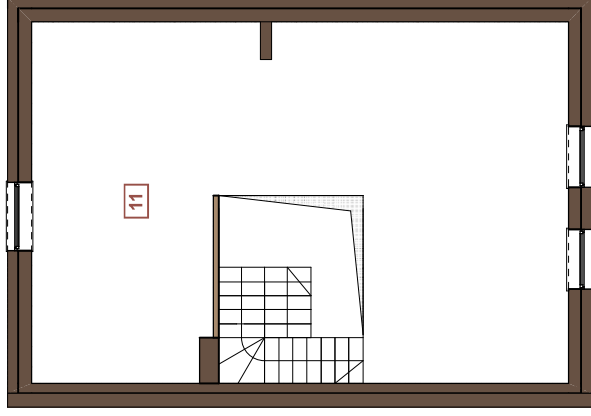
### RZUT PARTERU



### RZUT PIĘTRA

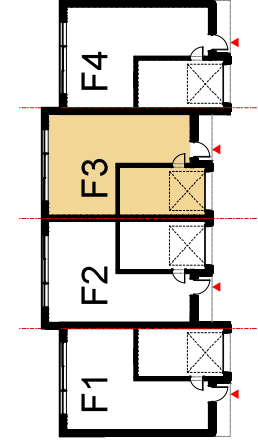


### RZUT ANTRESOLI



### OGRÓD - MINIATURA

- KARTA POGŁADOWA PO PRZEJRY REZERWACYJNE
- POWIERZCHNIA UŻYTKOWA LOKALU JEST OKREŚLONA ZGODNIE Z ZAŁĄCZNIKI ZAWARTYMI W POLSKIEJ NORMIE PN ISO 9806:2016-1
- POWIERZCHNIA UŻYTKOWA LOKALU JEST OKREŚLONA W MIEJSCU PO PRZECIWNIU DLA WYMARÓW LOKALU W STANIE WYKONCZONYM TYNIEKEM NA POZIOME PODŁOGI. NIE LICZĄC UŻYTKOWEJ LOKALU WŁAZA SIE POWIERZCHNIE ELEMENTÓW WYKONCZONYCH W STANIE SUROWYM (CIEPŁOTA, ŚCIEŻKA, WŁAZA, WYMIARY MOCA, ULEC, ŚWIETELNIK, ZWIANKO, WSZYSTKIE WYMIARY PODANE SĄ W STANIE SUROWYM BEZ WYKONCZENIA ROZKŁAD, WIELKOŚĆ ŚRĘTSÓB I KIERUNEK OTWIERANIA OKIEN MOZE ULEC ZMIANIE
- WYMIARY MOCA, ULEC, ŚWIETELNIK, ZWIANKO, WSZYSTKIE WYMIARY PODANE SĄ W STANIE SUROWYM BEZ WYKONCZENIA ROZKŁAD, WIELKOŚĆ ŚRĘTSÓB I KIERUNEK OTWIERANIA OKIEN MOZE ULEC ZMIANIE
- WEWNĘTRZNA STOLARKA DRZWIOWA, ELEMENTY BIEGŁO PODŁOGOWA, STOLARKA OKIENNA, ELEMENTY BIEGŁO PODŁOGOWA UMOWIENEGO I MA JEDYNE CHARAKTER W OGRÓDKACH LOKATORSKICH MOZE NASTĄPIĆ KONIECZNOŚĆ W NIVELACJI RÓŻNIC W WYSOKOŚCI TERENU.



### ZESTAWIENIE POWIERZCHNI

PARTER	01	Ściana	5 MF
	02	Lazienka	2,8 MF
	03	Garaz	17,9 MF
	04	Słobit z aneksem	34,2 MF
	05	Pokój 1	10,2 MF
	06	Pokój 2	10,5 MF
	07	Lazienka	5,1 MF
	08	Hall	14,9 MF
	09	Pokój 3	14,9 MF
	10	Pokój 4	10,8 MF
		ANTRESOLA	11
		Antresola	55,6 MF
		OGRÓD	12
		Ogród	83 MF

LOKAL F 3	POWIERZCHNIA WEWNĘTRZNA zgodnie z normą PN ISO 9806:1997	181,1 MF	
	POWIERZCHNIA POD SIANIAMI INDUJĄCYMI SIĘ DO DEMONTAŻU	2,9 MF	
	13	BALKON	4,7 MF
	POWIERZCHNIA DZIENNA	184,8 MF	
	POWIERZCHNIA PODŁOŻI	188 MF	
	POWIERZCHNIA UŻYTKOWA	178,2 MF	
	POW. WYCIECJA STROPU NA ANTRESOLI	9,3 MF	



